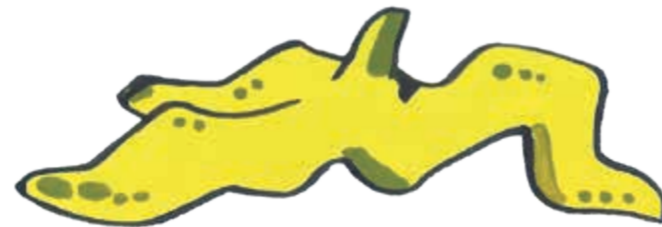




Der kleine Jäger mit Hermi Hermelin

Wir sind gerne in der Natur unterwegs. Im Wald und auf den Wiesen, beim Wandern und Entdecken. Dabei sollten wir immer Rücksicht nehmen, denn wir bewegen uns im Zuhause von wilden Tieren und Pflanzen. Hermi hat ein paar wichtige Tipps für euch gesammelt.

Wir Menschen sind immer öfter in der Natur und in den Bergen unterwegs. Dabei vergessen wir oft, dass dort auch Tiere und Pflanzen leben. Die Tiere sind wachsam und flüchten, wenn wir ihnen zu nahekommen. Die Pflanzen können nicht davonlaufen. Da kann es passieren, dass wir versehentlich auf sie drauftreten und sie verletzen. Damit das nicht passiert, gibt es ein paar einfache **Regeln für unseren Besuch in der Natur**.



Unseren Müll nehmen wir mit nach Hause.

Hunde nehmen wir an die Leine.



Pflanzen sollten nicht abgerissen werden.



Wir lassen keinen Müll im Wald zurück. Ganz egal ob eine Bananenschale oder eine leere Plastikflasche, wir nehmen unseren Müll mit nach Hause. Dann verletzt sich kein Tier daran und die Natur bleibt sauber.

Wir verhalten uns leise. Laute Musik oder Rufe gehören nicht in den Wald. Das stört die Tiere, die sehr viel empfindlicher auf laute Geräusche reagieren als wir.

Wir bleiben auf den vorgegebenen Wegen. Das gilt vor allem in Schutzgebieten wie den Naturparks oder dem Nationalpark. Dort gibt es nämlich viele seltene Tier- und Pflanzenarten, die besonders geschützt werden müssen.

Wir nehmen Rücksicht auf Tiere. Wenn wir ein wildes Tier sehen, laufen wir nicht darauf zu oder scheuchen es auf. Wir halten Abstand.

Wir nehmen unseren Hund an die Leine. So kann er keinen Wildtieren nachjagen.

Pflanzen reißen wir nicht ab. Wir bewundern die Blüten mit unseren Augen oder machen ein Foto.

Wir essen keine Beeren und Pilze. Sie könnten giftig sein. Außerdem werden sie gerne von Wildtieren gefressen.

Wir machen kein Feuer im Wald. Vor allem, wenn es lange nicht geregnet hat, kann sich schnell ein Waldbrand entwickeln. Das ist gefährlich.

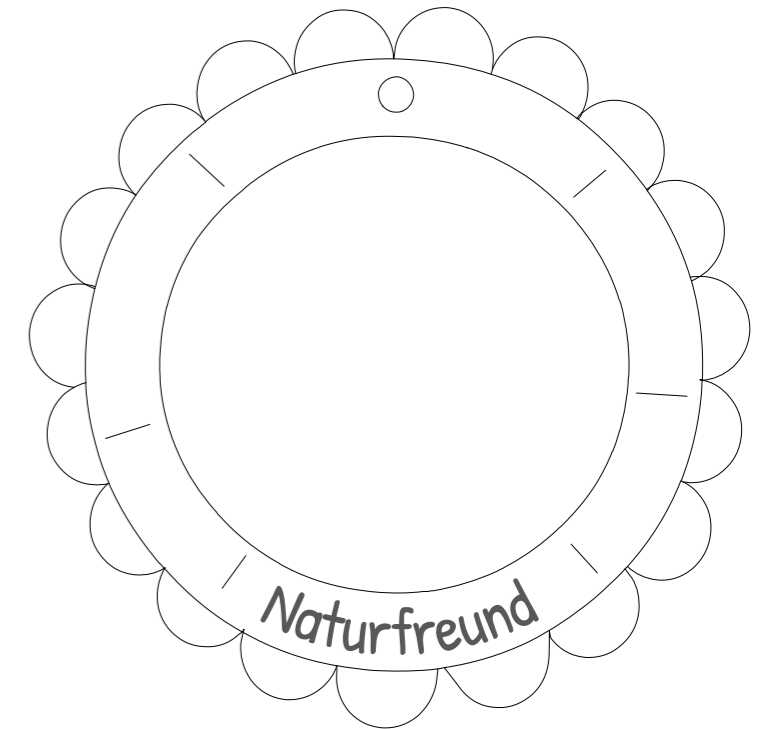
„Naturfreunde“-Abzeichen

Heute dürft ihr euch selbst ein Abzeichen basteln. Das „Naturfreunde“-Abzeichen zeigt euch und euren Freunden, dass ihr mit der Natur rücksichtsvoll umgeht. Dabei helfen euch die 8 Regeln auf der linken Seite. Die Bastelanleitung ist ganz einfach.

Das braucht ihr



- Malvorlage (findet ihr auch online)
- Farben
- Karton und Klebstoff
- Schere
- Stoffband oder ähnliches



So wird's gemacht!

- 1 Malt euer Abzeichen aus, so wie es euch gefällt. Ihr könnt ein Tier oder eine Pflanze in die Mitte zeichnen und alles bunt ausmalen.
- 2 Klebt die Malvorlage auf eine feste Unterlage, etwa einen Karton. Anschließend könnt ihr die Form ausschneiden.
- 3 Stecht ein Loch durch den vorgegebenen Kreis in der oberen Mitte. Zieht ein Band durch das Loch und verknotet es fest. Hängt euer Abzeichen an euren Rucksack oder eure Tasche. Gratulation! Ihr seid jetzt Naturfreunde!

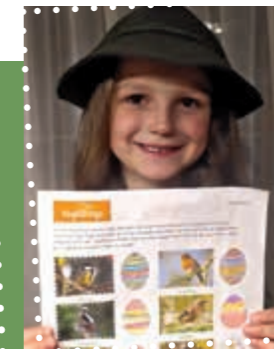
Unsere Glückspilze!



Max aus Pfalzen



Thea aus Partschins



Lea aus Sarntal

Schickt uns ein Bild eures Abzeichens!
Wir verlosen einen schönen Preis!
hermi@jagdverband.it
Einsendeschluss: 10. August 2023

Ihr habt ein **Wild-MEMO** gewonnen. Herzlichen Glückwunsch! Wir haben uns auch über alle anderen Bilder sehr gefreut. Ihr findet sie auf der HERMI-Seite unter www.jagdverband.it.

