



Der kleine Jäger mit Hermi Hermelin

Jedes Jahr wählen Experten und Vogelinteressierte den „Vogel des Jahres“. Das kann beispielsweise ein seltener oder bedrohter Vogel sein oder ein Vogel, dessen Lebensraum durch den Menschen stark verändert wurde. 2023 hat das Braunkehlchen die Wahl zum Vogel des Jahres gewonnen. Hermi stellt es euch vor.

Das Braunkehlchen ist um die 15 Zentimeter groß und wiegt nur 24 Gramm, also ungefähr so viel wie eine Packung Papiertaschentücher. Bei uns in Südtirol sieht man das Braunkehlchen nur vom Frühjahr bis in den Herbst. Es ist nämlich ein Zugvogel und fliegt im Herbst, wenn es kälter wird, ins warme Afrika. Dort findet es auch im Winter die Nahrung, die es zum Überleben braucht: Insekten.

Heimat des Braunkehlchens sind die offenen, blütenreichen Wiesen, wie man sie bei uns nur mehr an wenigen Orten findet. So ein Ort ist die Malser Haide. Sein Nest baut das Braunkehlchen aus Moos und Gräsern direkt am Boden. Das hohe Gras dient ihm und seinem Nest als Versteck und bietet genügend Nahrung. Wird die Wiese gemäht, geht sein Versteck verloren und die Mähmaschinen können die Eier und Jungvögel verletzen. Es ist deshalb wichtig, dass die Wiesen möglichst spät gemäht werden.

In seinem Revier braucht das Braunkehlchen Sitzwarten, wie Zaunpfähle. An diesen Plätzen kann es singen, Weibchen anlocken und Insekten jagen. Entdeckt das Braunkehlchen einen Feind am Himmel, erstarrt es in einer ausgestreckten Haltung, der sogenannten „Pfahlstellung“. Es sitzt regungslos da und hofft, so vom Feind übersehen zu werden. Leider gehört der kleine Wiesenbrüter inzwischen zu den gefährdeten Brutvögeln. Immer mehr Wiesen verschwinden und damit auch sein Lebensraum. Umso wichtiger ist es, die übrigen Wiesen zu schützen und zu erhalten.



Das Braunkehlchen erkennt man an seinem weißen Streifen über den Augen und seiner orange-braunen Brust.

Der typische Lebensraum des Braunkehlchens: offene, blütenreiche Wiesen mit Sitzwarten, ausreichend Sichtschutz und genügend Insekten als Nahrung.



Vogelbingo

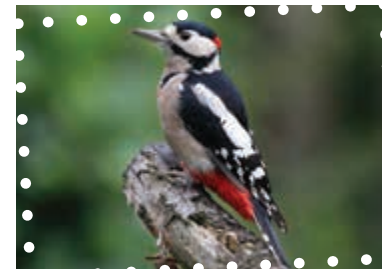
Im Frühling sind die meisten Vögel sehr aktiv. Sie singen, bauen ihre Nester und legen Eier. Auf dieser Seite sind einige Vögel dargestellt, die ihr bei uns häufig sehen könnt. Versucht doch mal, die abgebildeten Vögel bei euch in der Umgebung zu finden. Wenn ihr einen entdeckt habt, könnt ihr das leere Osterei neben dem Vogel bunt ausmalen. Findet ihr sie alle?



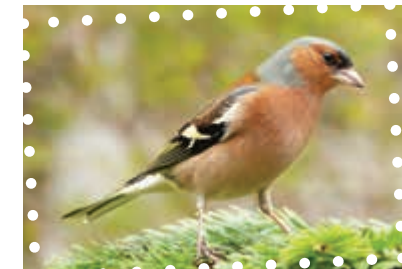
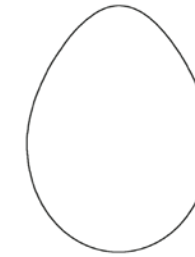
Kohlmeise



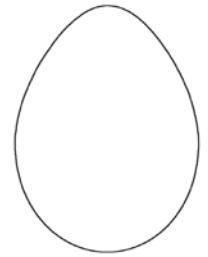
Rotkehlchen



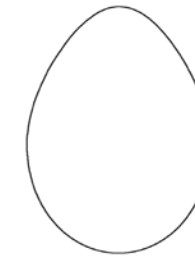
Buntspecht



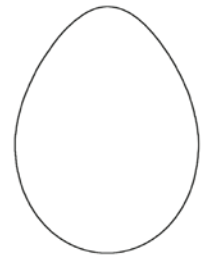
Buchfink



Amsel



Haussperling



Unsere Glückspilze!



Benjamin und Carolin aus Petersberg



Emma und Maia aus Montan



Max aus Kaltern

Schickt uns ein Bild der bemalten Eier! Wir verlosen einen schönen Preis!

hermi@jagdverband.it

Einsendeschluss:
10. April 2023

Ihr habt ein **Wild-MEMO** gewonnen. Herzlichen Glückwunsch!

Wir haben uns auch über alle anderen Bilder sehr gefreut. Ihr findet sie auf der HERMI-Seite unter www.jagdverband.it.

